

# PUSZKI ROZGAŁĘŻNE TYPU "S..."

**RODZAJ ZABEZPIECZENIA:** II 2GD Ex d IIC T6 Ex tD A21 IP66 T85°C

Temperatura otoczenia: -40°C / -60°C ÷ +40°C

II 2GD Ex d IIC T5 Ex tD A21 IP66 T100°C

Temperatura otoczenia: -40°C / -60°C ÷ +55°C

**CERTYFIKATY:** ATEX, IECEx, GOST-R

## CHARAKTERYSTYKA OGÓLNA :

Puszki rozgałęźne typu S... przeznaczone są do łączenia przewodów instalacji w najtrudniejszych warunkach eksploatacyjnych, do montażu na podstawach, na konstrukcjach lub na ścianie, połączeń rurowych .

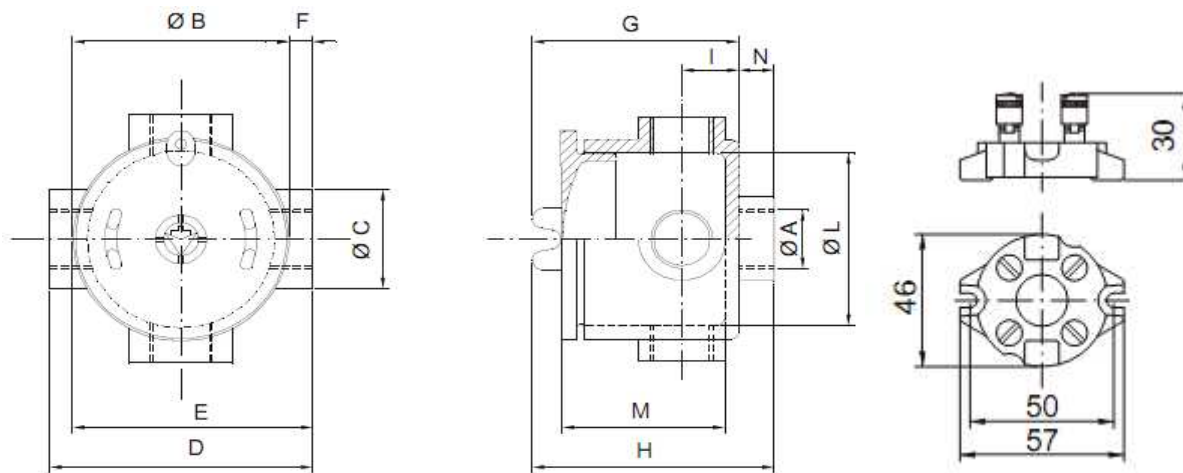
**MALOWANIE STANDARDOWE:** kolor szary - epoxydowe RAL 7037.

Inne kolory – proszę wyspecyfikować kolor wg RAL .

**MATERIAŁY:** obudowa – odlew aluminium nieiskrzące, sworznie i śruby – stal nierdzewna.

**WPUSTY KABLOWE:** standardowo - GAS UNI 6125 lub NPT. Inne standardy - na zamówienie:

## WYMIARY:



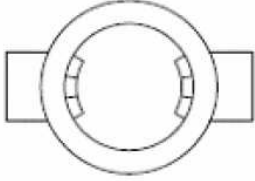
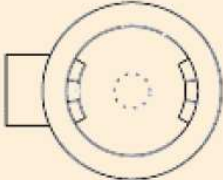
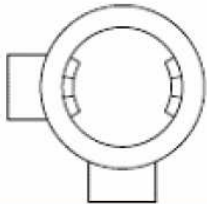
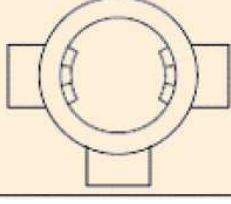
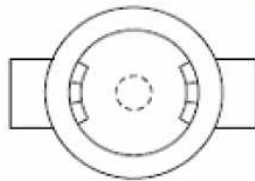
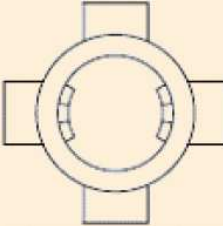
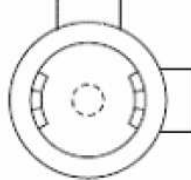
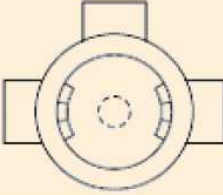
Listwa zaciskowa max. 6mm<sup>2</sup>  
Zaciski śrubowe.

TYP	WYMIARY PUSZEK												WAGA
	Ø A	Ø B	Ø C	D	E	F	G	H	I	Ø L	M	N	
S...14	½"	70	31	88	79	9	72	85	20	55	52	13	
S...26	¾"	90	38	107	100	10	78	92	24	76	69	14	510
S...36	1"	90	41	107	100	10	78	92	27	76	69	14	510
S...59	1½"	150	61	170	160	10	113	127	32	130	83	14	1000
S...69	2"	150	68	174	160	12	113	129	34	130	83	16	1000

## ZACISKI:

TYP	ZACISKI						
	mm <sup>2</sup>	2,5	4	6	10	16	25
S...4	N <sup>o</sup>	4	3	3			
S...6	N <sup>o</sup>	6	4	4			
S...9	N <sup>o</sup>	15	12	10	8	6	4

**DOSTĘPNE WYKONANIA:**

RYSUNEK	TYP	KOD	GNAZDA	
			ILOSC	Ø
	SC	SC 14. SC 26. SC 36. SC 59. SC 69.	2	1/2" 3/4" 1" 1 1/2" 2"
	SB	SB 14. SB 26. SB 36. SB 59. SB 69.	2	1/2" 3/4" 1" 1 1/2" 2"
	SL	SL 14. SL 26. SL 36. SL 59. SL 69.	2	1/2" 3/4" 1" 1 1/2" 2"
	ST	ST 14. ST 26. ST 36. ST 59. ST 69.	3	1/2" 3/4" 1" 1 1/2" 2"
	SD	SD 14. SD 26. SD 36. SD 59. SD 69.	3	1/2" 3/4" 1" 1 1/2" 2"
	SX	SX 14. SX 26. SX 36. SX 59. SX 69.	4	1/2" 3/4" 1" 1 1/2" 2"
	SM	SM 14. SM 26. SM 36. SM 59. SM 69.	3	1/2" 3/4" 1" 1 1/2" 2"
	SW	SW 14. SW 26. SW 36. SW 59. SW 69.	4	1/2" 3/4" 1" 1 1/2" 2"